



Dr. Rainer Lehfeldt

 Bundesanstalt für Wasserbau Hamburg

 Kuratorium für  
Forschung im Küsteningenieurwesen  
**KFKI** Kuratorium für Forschung im Küsteningenieurwesen



- **Projektziele**  
**Veranlassung**  
**Projektorpartner**  
**Aufgaben im Projekt**
- **Teilprojekt 1 Küsteningenieurwesen und Küstengewässerschutz**  
**NOKIS**  
**Metadaten**  
**Aufgaben**



## Zusammenführung der etablierten Systeme

- **NOKIS** (Metadaten aus Bundes- und Landes-Dienststellen) und
- **GDI-BSH** (Geodateninfrastruktur des BSH).

## Aufbau

- eines Fach-, Behörden-/Institutions- und Bund/Länder-übergreifenden **Netzwerks** zur Integration der wesentlichen Datenquellen an der Küste,
- eines Portals für Meer und Küste, **MDI-DE**, das die Einzelportale ablöst,
- eines übergreifenden nationalen **Meeres- und Küsteninformationssystems** und
- einer abgestimmten **Arbeitsumgebung** mit Metadaten und Diensten.

## Nutzen

- Umfassende Bereitstellung von verteilten **marinen Fachdaten**,
- Optimierung von **Arbeitsprozessen** mit Daten aus heterogenen Quellen an der Küste zur Herstellung von Produkten für Berichte und Präsentation in anderen Zielsystemen.



## Rahmenantrag mit 4 Teilprojekten

### Teilprojekt 1: Küsteningenieurwesen und Küstengewässerschutz

Antragsteller BAW: Bundesanstalt für Wasserbau



### Teilprojekt 2: Meeresumweltschutz

Antragsteller BSH: Bundesamt für Seeschifffahrt und Hydrographie



### Teilprojekt 3: Meeresnaturschutz

Antragsteller BfN: Bundesamt für Naturschutz



### Teilprojekt 4: Wissenschaftlich-technische Begleitforschung

Antragsteller Uni Rostock: Professur für Geodäsie und Geoinformatik

Projektlaufzeit: 36 Monate (geplant: 01.07.2010 bis 30.06.2013)

Förderzeitraum: 30 Monate



- **Bundesanstalt für Wasserbau (Küsteningenieurwesen)** **BMVBS**  
**BAW** Hamburg
- Landesbetrieb für Küstenschutz, Nationalpark und Meeresschutz **SH**  
**LKN** Husum und Tönning
- Niedersächsischer Landesbetrieb für Wasserwirtschaft, Küsten- und Naturschutz **NI**  
**NLWKN** Betriebsstellen Norden-Norderney und Brake-Oldenburg
- Nationalparkverwaltung Niedersächsisches Wattenmeer **NI**  
**NLPV** Wilhelmshaven
- Wasser- und Schifffahrtsdirektionen **BMVBS**  
**WSD** Nordwest, Aurich / Nord, Kiel
- **Bundesamt für Seeschifffahrt und Hydrographie (Meeresumweltschutz)** **BMVBS**  
**BSH** Hamburg
- Landesamt für Landwirtschaft, Umwelt und ländliche Räume Schleswig-Holstein **SH**  
**LLUR** Flintbek
- Landesamt für Umwelt, Naturschutz und Geologie Mecklenburg-Vorpommern **MV**  
**LUNG**
- **Bundesamt für Naturschutz (Meeresnaturschutz)** **BMU**  
**BfN** Insel Vilm
- **Universität Rostock (Wissenschaftliche Begleitforschung)**
- **weitere Kooperationspartner**  
**Forschungsinstitute, Universitäten, Informationssysteme**

AWI, BfG, BKG, CWSS, GKSS, ICBM, IFM-GEOMAR, IOW, MARUM, PortalU, Senckenberg/Meer, SH-MIS, UBA, vTI-SF, ZfG



## Synoptische Verzeichnisse mariner Datenbestände

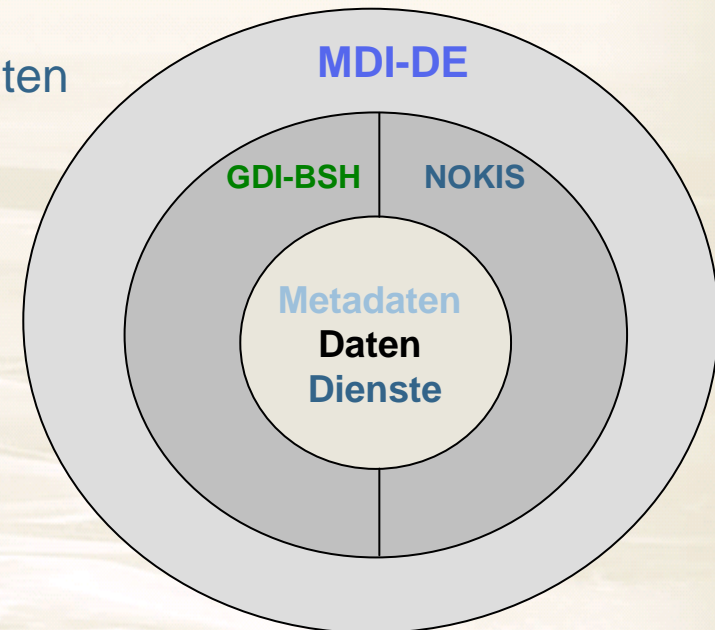
Einheitliche fachliche Datengrundlagen  
Standardisierter Zugang (CSW, WMS, WFS)  
Werkzeuge zur Unterstützung von Routinearbeiten

## Netzwerk für Meeresdaten

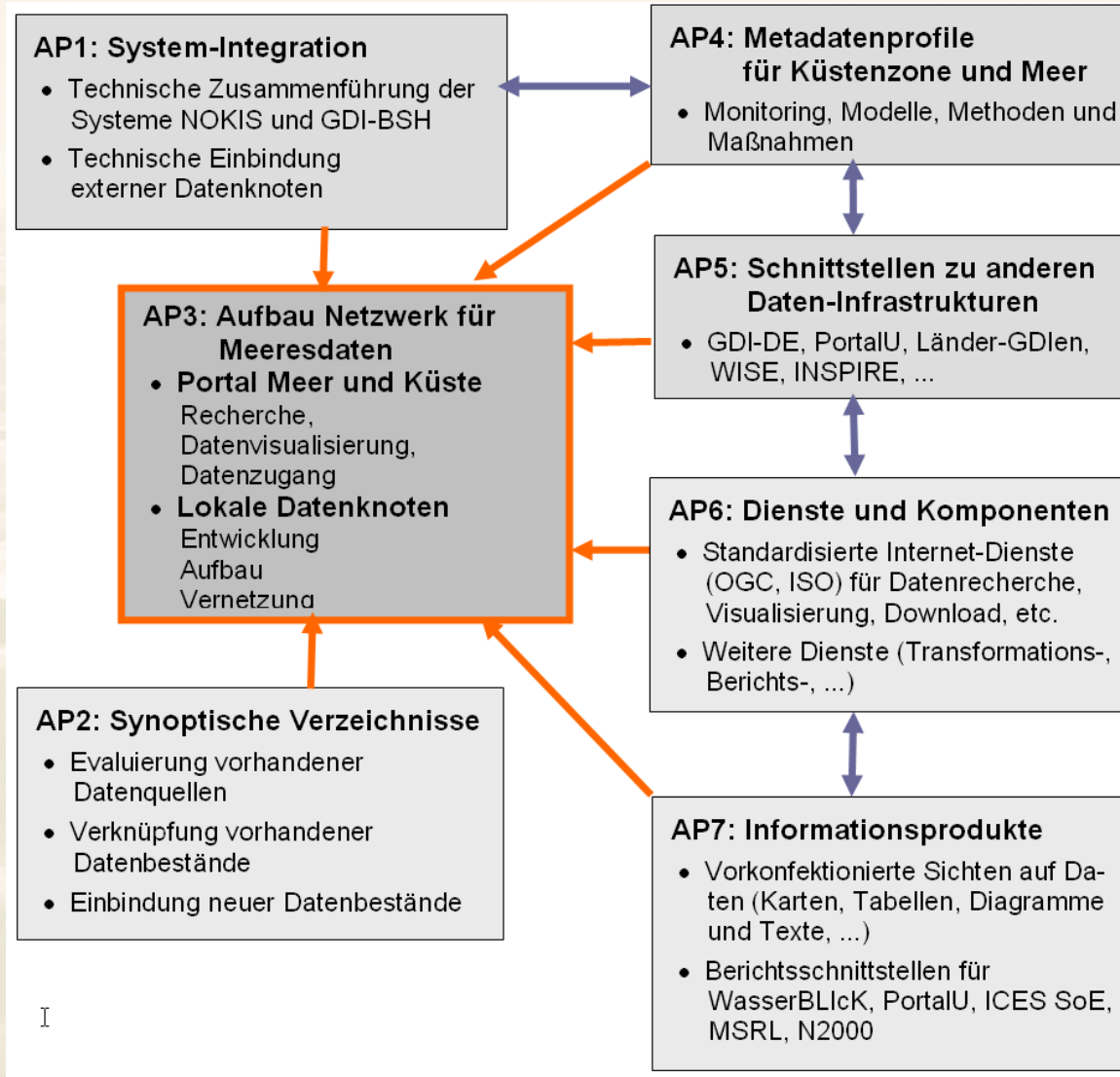
Portal Meer und Küste  
Weiterentwicklung und Aufbau lokaler Knoten  
Integrierte multidisziplinäre Recherche  
Küstengazetteer, Thesaurus  
Erfüllung von Informationspflichten

## Produkte

Bereitstellung von Daten für INSPIRE, GDI-DE, ...  
Bereitstellung für politische und wirtschaftliche Entscheidungen  
Vorkonfigurierte Dienste und Anwendungen  
Exemplarische Datenauswertungen







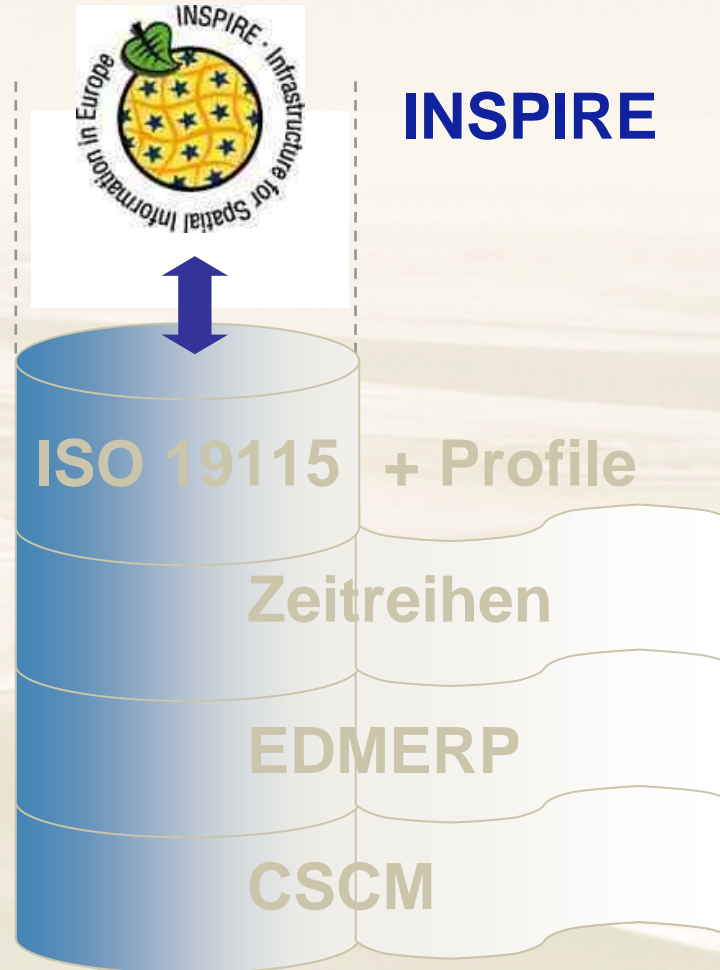
I

- NOKIS-Portal  
Suchen in Kategorien
- Editor für Metadaten  
Profile für Gruppen und Anwendungen
- Planungstools  
Seevermessung, Monitoring
- Gazetteer  
Namensservice
- Digitale Atlanten  
Seegang, Wind, Strömung
- Methoden  
Sedimentklassifizierung
- Metadaten Quelle  
KFKI: Projekte, Küste  
BMBF: Projekte  
BundesPortale





**Vermessung**  
**Monitoring**  
**Projekte**  
**Modellierung**

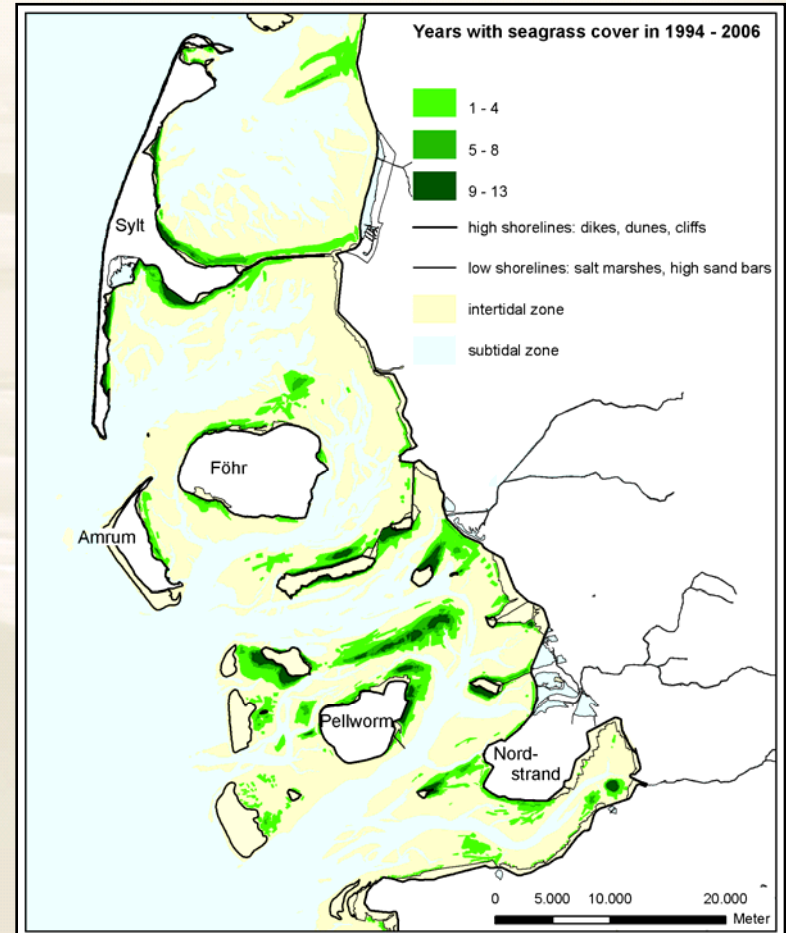
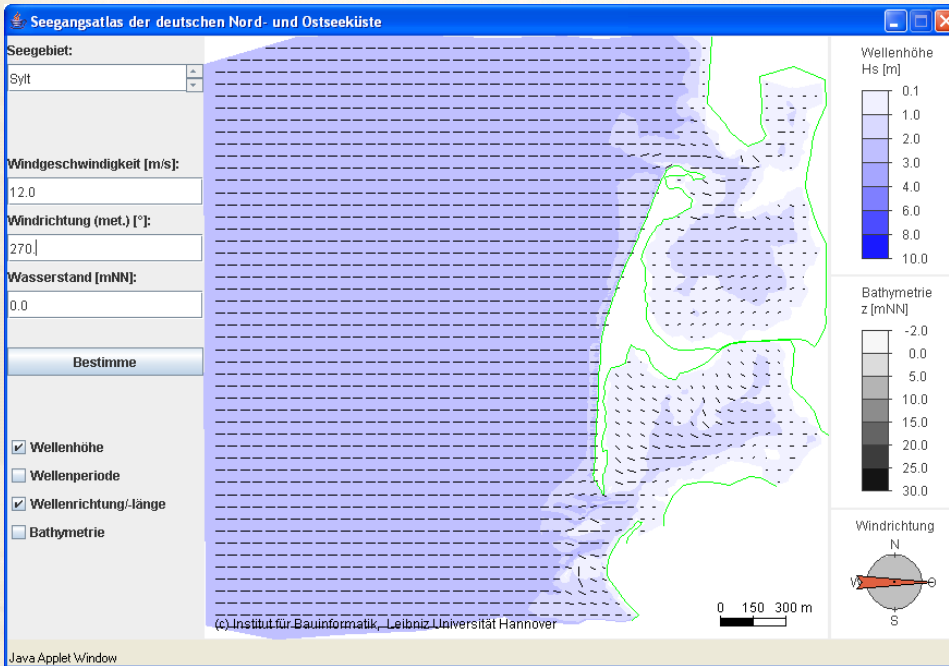


EDMERP - European Directory of Marine Environmental Research Projects

CSCM – Content Standard for Computational Modeling

## Seegang Modellierung @ BAW

## Seegras Daten @ LKN



### Ist-Zustand:

Daten nicht interoperabel

### Soll-Zustand:

Daten können miteinander verschnitten werden





- **Bundesanstalt für Wasserbau (Antragsteller)**  
**BAW Hamburg**  
**Daten und Metadaten zur Modellierung, Thesaurus, Gazetteer**
- Landesbetrieb für Küstenschutz, Nationalpark und Meeresschutz  
**LKN Husum und Tönning**  
**Marines Monitoring, Küstendaten, Morphodynamik**
- Niedersächsischer Landesbetrieb für Wasserwirtschaft, Küsten- und Naturschutz  
**NLWKN Betriebsstellen Norden-Norderney und Brake-Oldenburg**  
**Monitoring der Übergangs- und Küstengewässer, Küstendaten, Morphodynamik**
- Nationalparkverwaltung Niedersächsisches Wattenmeer  
**NLPV Wilhelmshaven**  
**Marines Monitoring**
- Wasser- und Schifffahrtsdirektionen  
**WSD Nordwest, Aurich / Nord, Kiel**  
**Küstendaten, Morphodynamik, Bundeswasserstraßen**



[www.mdi-de.org](http://www.mdi-de.org)

Herzlichen Dank für Ihr Interesse.

Fragen?

[rainer.lehfeldt@baw.de](mailto:rainer.lehfeldt@baw.de), 040 81908 - 312