

Landesamt für Landwirtschaft, Umwelt und ländliche Räume



*ein multidisziplinärer Ämterverbund
für Schleswig-Holstein*



Direktor

Abteilung 1
Allgemeine
Dienste und
Verwaltung

Abteilung 2
Land-
wirtschaft

Abteilung 3
Fischerei

Abteilung 4
Gewässer

Abteilung 5
Natur-
schutz

Abteilung 6
Geologie
und Boden

Abteilung 7
Technischer
Umwelt-
schutz

Abteilung 8
Ländliche-
Entwicklung

Dezernat 40
Technischer
Gewässer-
schutz

Dezernat 41
Fließ-
gewässer

Dezernat 42
GIS und
Hydrologie

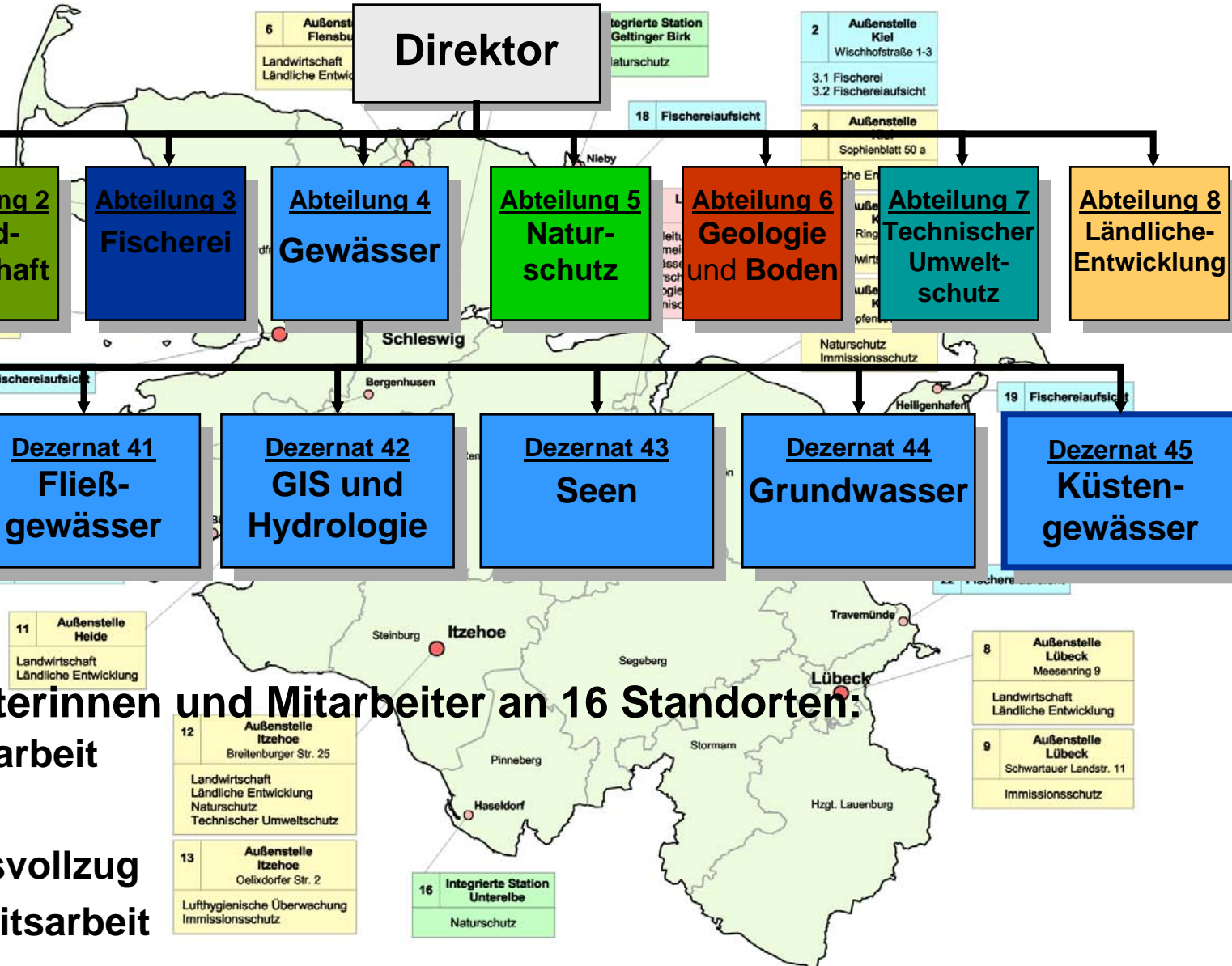
Dezernat 43
Seen

Dezernat 44
Grundwasser

Dezernat 45
Küsten-
gewässer

830 Mitarbeiterinnen und Mitarbeiter an 16 Standorten:

- Grundlagenarbeit
- Beratung
- Verwaltungsvollzug
- Öffentlichkeitsarbeit



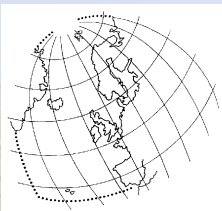
- **Hauptprobleme:**
 - Eutrophierung durch erhöhte Nährstoffeinträge
 - Schadstoffeinträge ins Meer
 - Belastungen durch Eingriffe, Schifffahrt, ...

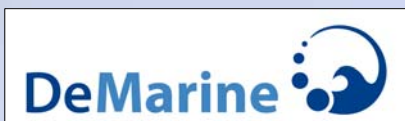


- **Umsetzung der Meeresschutzabkommen, Wasserrahmenrichtlinie, Flora-Fauna-Habitat-Richtlinie und Meeresschutz-Rahmenrichtlinie**
Bewertungsverfahren, Referenzen, Monitoring und Maßnahmen

- **Monitoring** (WRRL, FFH, MSRL)

Überwachung hat Tradition, lange Kooperationen mit Nachbarländern und Bundesbehörden (BLMP, TMAP, OSPAR, HELCOM)







- Ein zentraler Einstieg bei der multidisziplinären Recherche nach wesentlichen Informationsquellen aus dem marinen Bereich
- Ein einheitlicher, standardisierter Zugang zu Meeres- und Küstendaten
- Ein verbesserter und harmonisierter Datenaustausch zwischen allen an der Küste und im Meer tätigen Institutionen (Behörden, Forschungseinrichtungen, Dienstleistern, ...)
- Unterstützung bei Routineaufgaben im Alltag durch Dienste (Karten-, Daten-, Katalog-, Visualisierungsdienste, ...)
- Optimierung von Datenlieferprozeduren
- Unterstützung bei den Berichtspflichten zu den relevanten Direktiven und Abkommen durch Diensten und Schnittstellen