

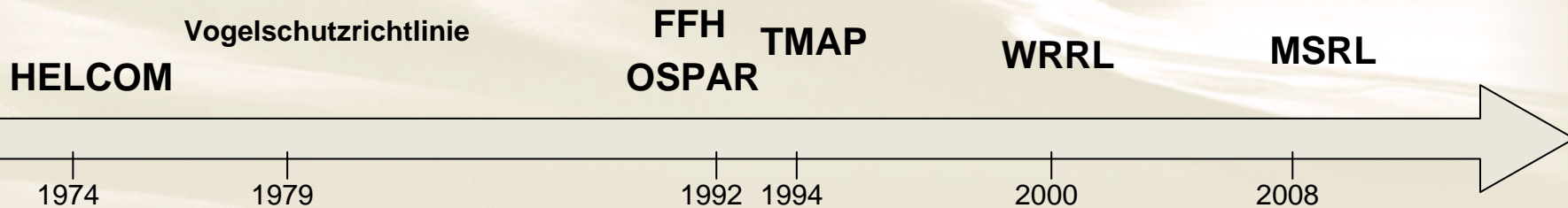


# Das Projekt MDI-DE : Marine Daten-Infrastruktur Deutschland

**Workshop Marine Daten-Infrastruktur**  
**16. Juni 2011, Delmenhorst**

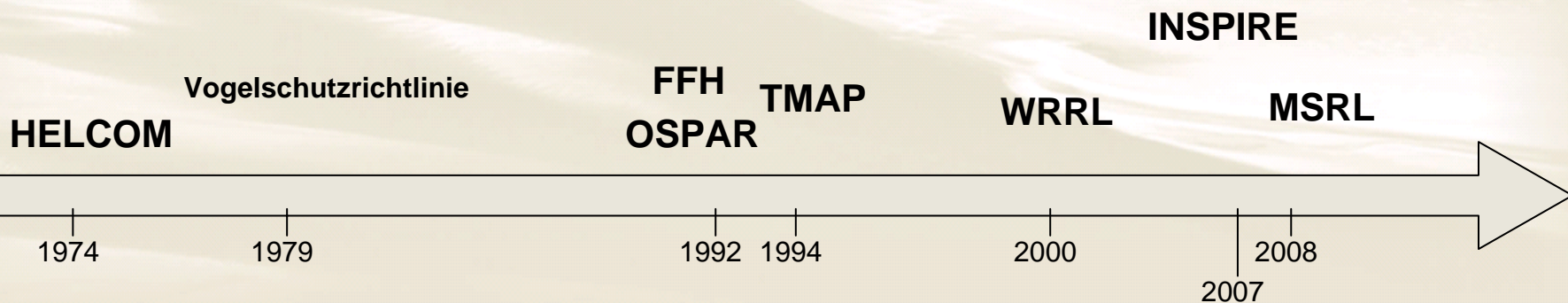


- Die rechtlichen Vorgaben für das Monitoring- und Berichtswesen für das Wattenmeergebiet sind im Verlauf der letzten Jahrzehnte durch die Umsetzung verschiedener EU-Richtlinien in nationales Recht immer präziser und formalisierter geworden.
- Ein Berichtswesen hat sich als ein geeignetes Instrument zur Vermittlung der Ergebnisse und Bewertungen an Dritte bewährt.





- Die INSPIRE Directive strebt die Einrichtung einer EU-weiten GDI an.
- Sharing ökologischer Daten zwischen öffentlich-rechtlichen Einrichtungen und besserer Zugang zu räumlichen Informationen innerhalb Europas
- Unterstützung grenzübergreifender politischer Angelegenheiten
- Umfangreiche Spezifikationen inhaltlich wie auch technisch





- A1: **BAW** (Bundesanstalt für Wasserbau) Hamburg  
A2: **BSH** (Bundesamt für Seeschifffahrt und Hydrographie) Hamburg  
A3: **BfN** (Bundesamt für Naturschutz) Außenstelle Insel Vilm  
A4: **GG** (Professur für Geodäsie und Geoinformatik) Uni Rostock  
P1: **LKN** (Landesbetrieb für Küstenschutz, Nationalpark und Meeresschutz) Husum und Tönning  
P2: **NLWKN** (Niedersächsischer Landesbetrieb für Wasserwirtschaft, Küsten- und Naturschutz) Norden-Norderney und Brake-Oldenburg  
P3: **NLPV** (Nationalparkverwaltung Niedersächsisches Wattenmeer) Wilhelmshaven  
P4: **WSD-NW** (Wasser- und Schifffahrtsdirektion Nordwest) Auchrich und **WSA** (Wasser- und Schifffahrtsamt) Emden  
P5: **WSD-N** (Wasser- und Schifffahrtsdirektion Nord) Kiel  
P6: **LLUR** (Landesamt für Landwirtschaft, Umwelt und ländliche Räume) Flintbek  
P7: **LUNG** (Landesamt für Umwelt, Naturschutz und Geologie M-V) Güstrow



**BfG** Bundesanstalt für Gewässerkunde

**BKG** Bundesamt für Kartographie und Geodäsie

**CWSS** Common Wadden Sea Secretariat

**HZG** Helmholtz-Zentrum Geesthacht

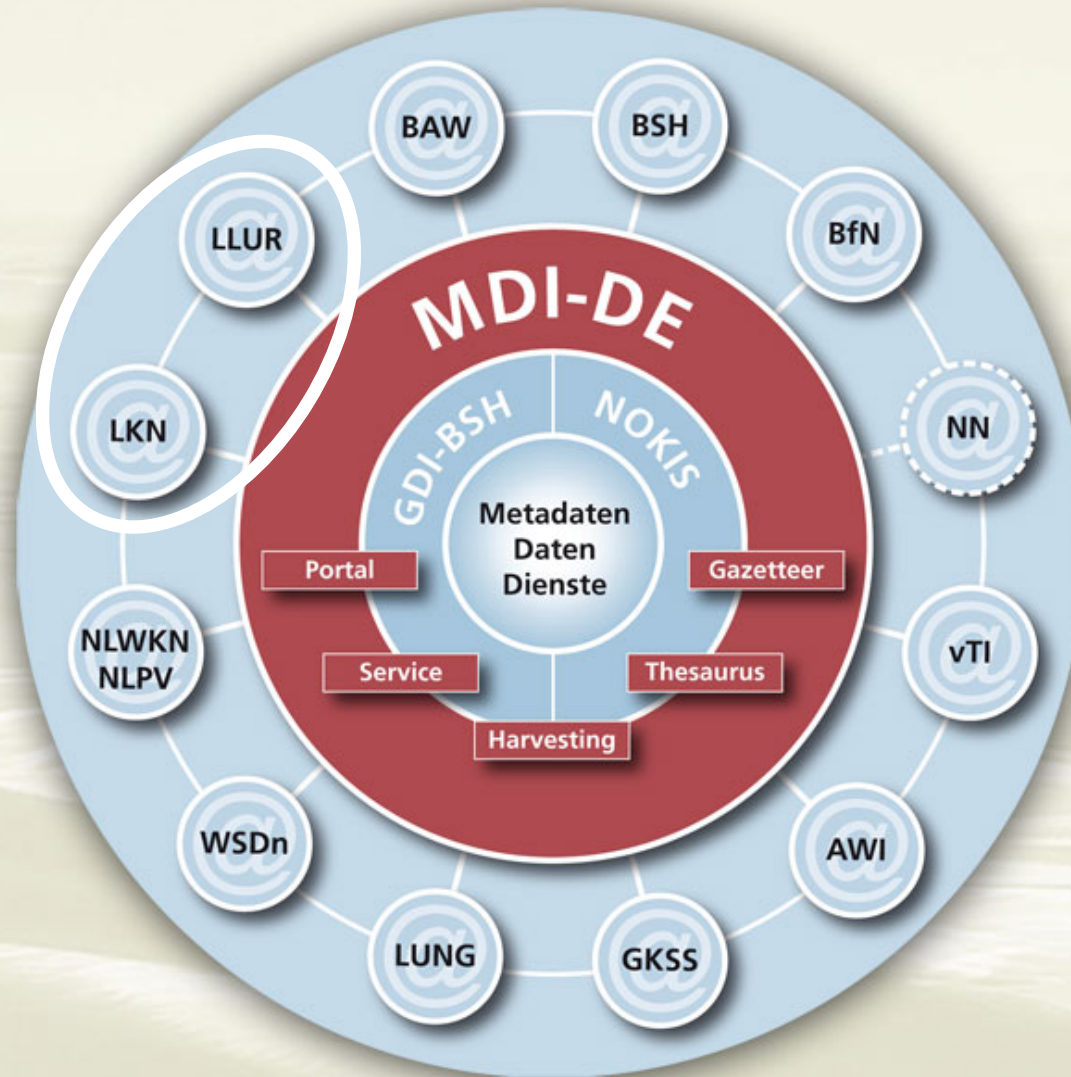
**KST Portal U** Koordinierungsstelle Portal U, Umweltportal Deutschland

**Kst. GDI-DE** Koordinierungsstelle Geodateninfrastruktur Deutschland

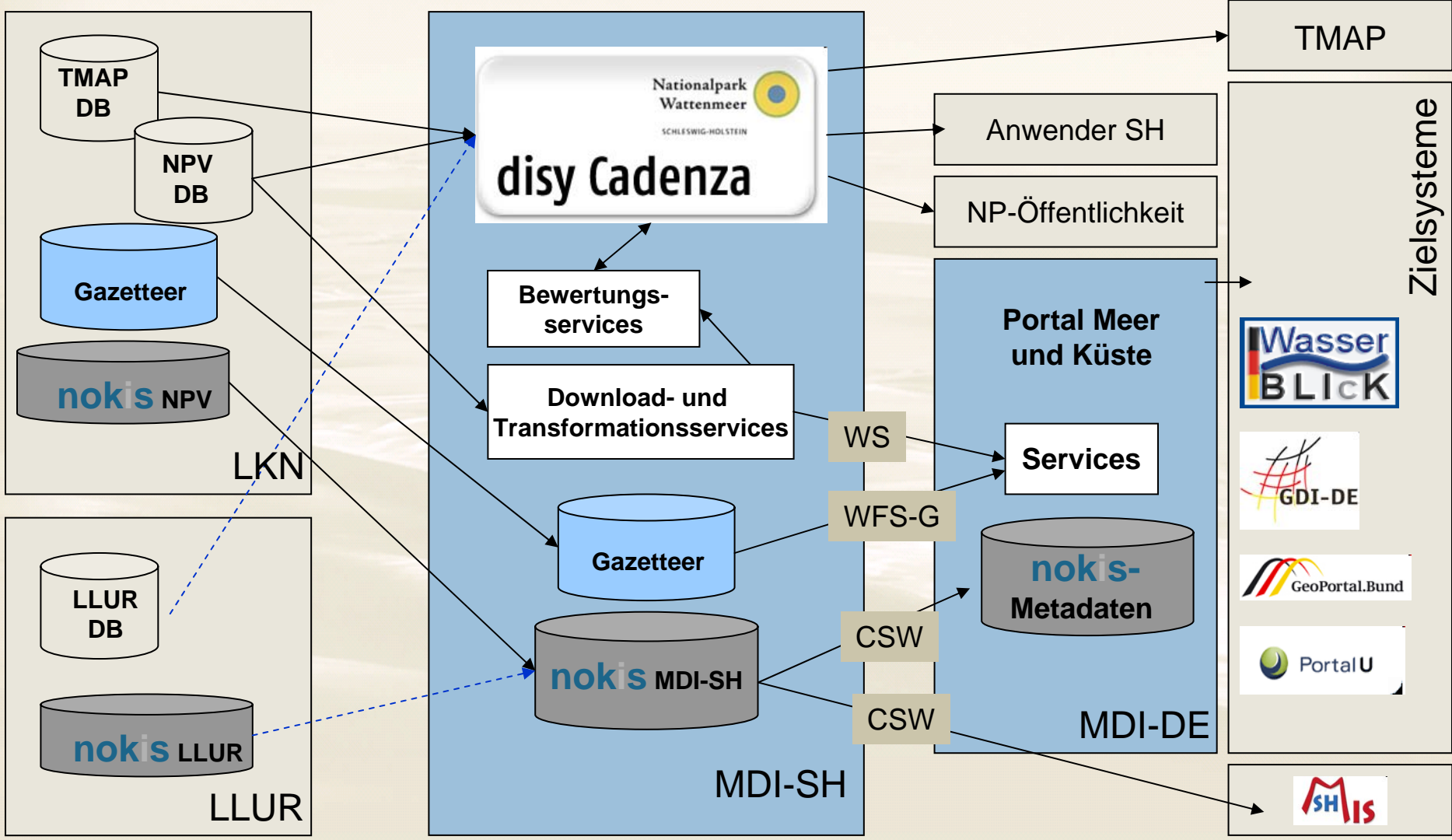
**SH-MIS** Schleswig-Holsteinisches Metainformationssystem

**UBA** Umweltbundesamt

**vTI-SF** Johann Heinrich von Thünen-Institut, Institut für Seefischerei

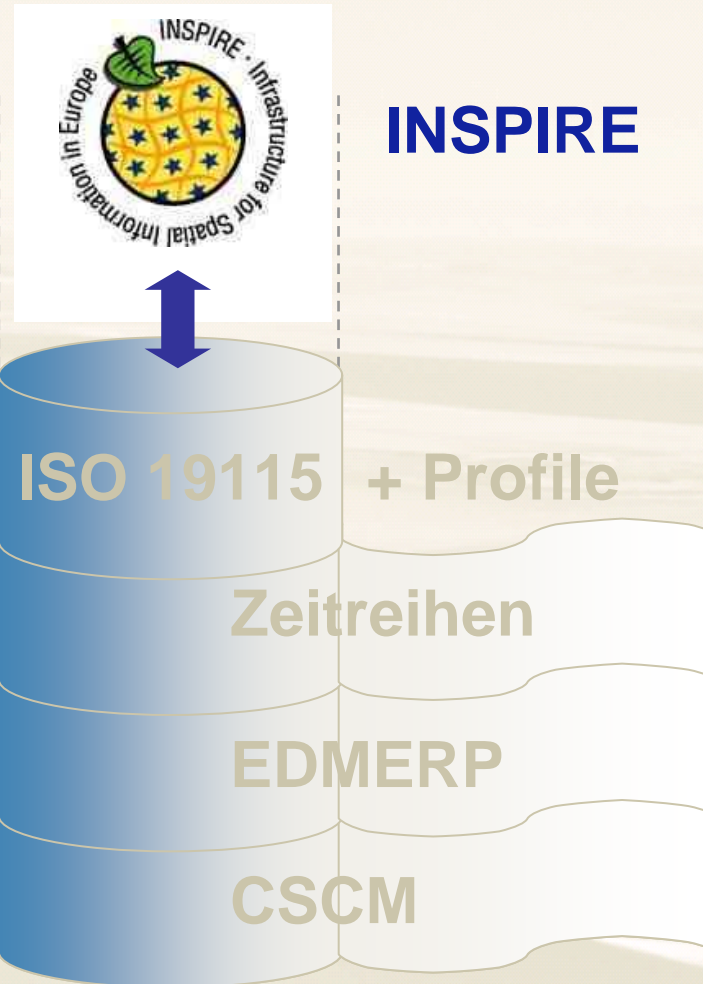


### Skizze des MDI-SH Knotens





**Vermessung**  
**Monitoring**  
**Projekte**  
**Modellierung**



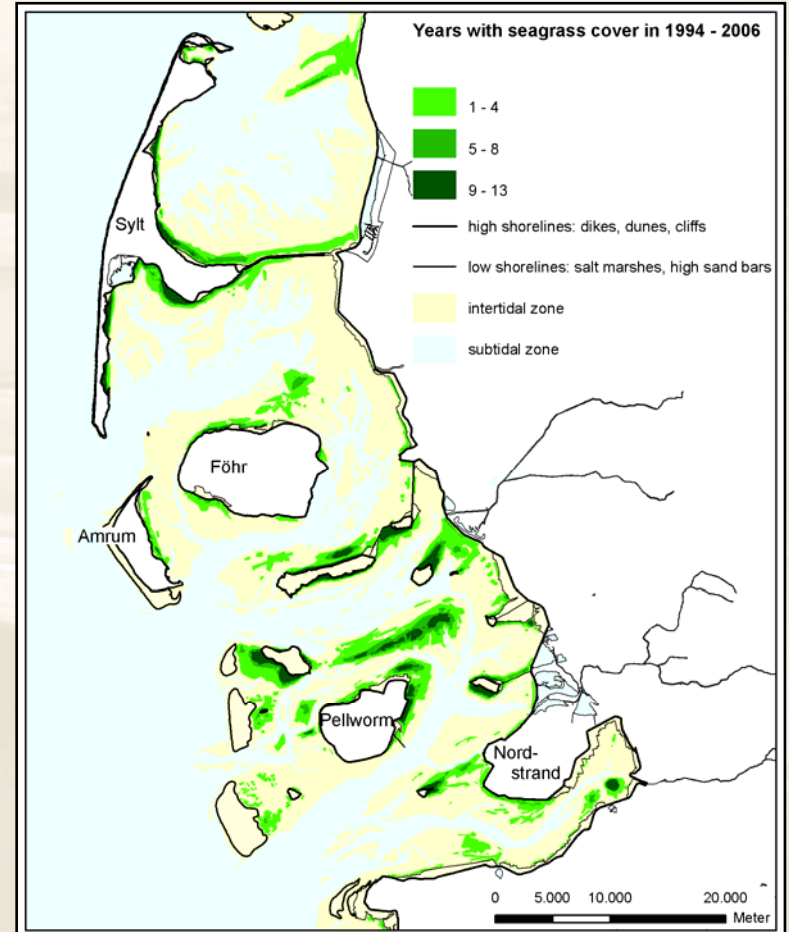
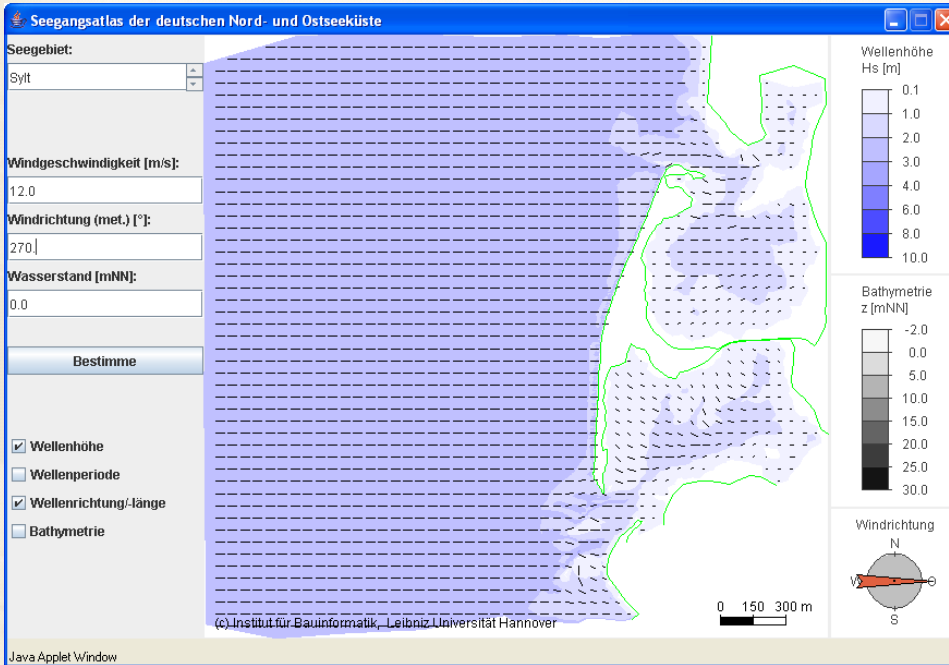
EDMERP - European Directory of Marine Environmental Research Projects

CSCM – Content Standard for Computational Modeling



## Seegang Modellierung @ BAW

## Seegras Daten @ LKN



### Ist-Zustand:

Daten nicht interoperabel

### Soll-Zustand:

Daten können miteinander verschnitten werden

Vielen Dank für Ihr  
Interesse!